

ОБЩЕСТВО С ОГРАНИЧЕННОЙ ОТВЕТСТВЕННОСТЬЮ
«ГЕОМАСТЕР»
СВИДЕТЕЛЬСТВО № 01-И-№2185 22 АПРЕЛЯ 2013г.

Заказчик: Администрация Курского района Курской области

Объект: Проезд по д. Жеребцово (продолжение) Полянского сельсовета Курского района Курской области

ПРОЕКТ МЕЖЕВАНИЯ ТЕРРИТОРИИ

Основная часть

2023-102-03-ПМТ 1

г. Курск 2023г.

ОБЩЕСТВО С ОГРАНИЧЕННОЙ ОТВЕТСТВЕННОСТЬЮ
«ГЕОМАСТЕР»

СВИДЕТЕЛЬСТВО № 01-И-№2185 22 АПРЕЛЯ 2013г.

ПРИЛОЖЕНИЕ 2
УТВЕРЖДЕНО

№ _____ от _____ г.

Заказчик: Администрация Курского района Курской области

Объект: Проезд по д. Жеребцово (продолжение) Полянского сельсовета Курского района Курской области

ПРОЕКТ МЕЖЕВАНИЯ ТЕРРИТОРИИ

Основная часть

2023-102-03-ПМТ 1

Директор ООО "ГЕОМАСТЕР"

С.В. Шемякин

Разработал

Г.Н. Титова

г. Курск 2023г.

СОСТАВ ПРОЕКТА МЕЖЕВАНИЯ ТЕРРИТОРИИ

№п/п	Наименование документа	страница
<i>Основная часть.</i>		
1	<i>Схема расположения земельных участков на кадастровом плане территории</i>	5-8
2	<i>Чертеж межевания территории</i>	9-11
3	<i>Текстовая часть</i>	12-15
<i>Материалы по обоснованию.</i>		
4	<i>Чертеж материалов по обоснованию межевания территории</i>	5-7
5	<i>Пояснительная записка.</i>	8-11

приложение

- Задание на разработку документации по планировке территории объекта от 27.01.2023г. № 6/№

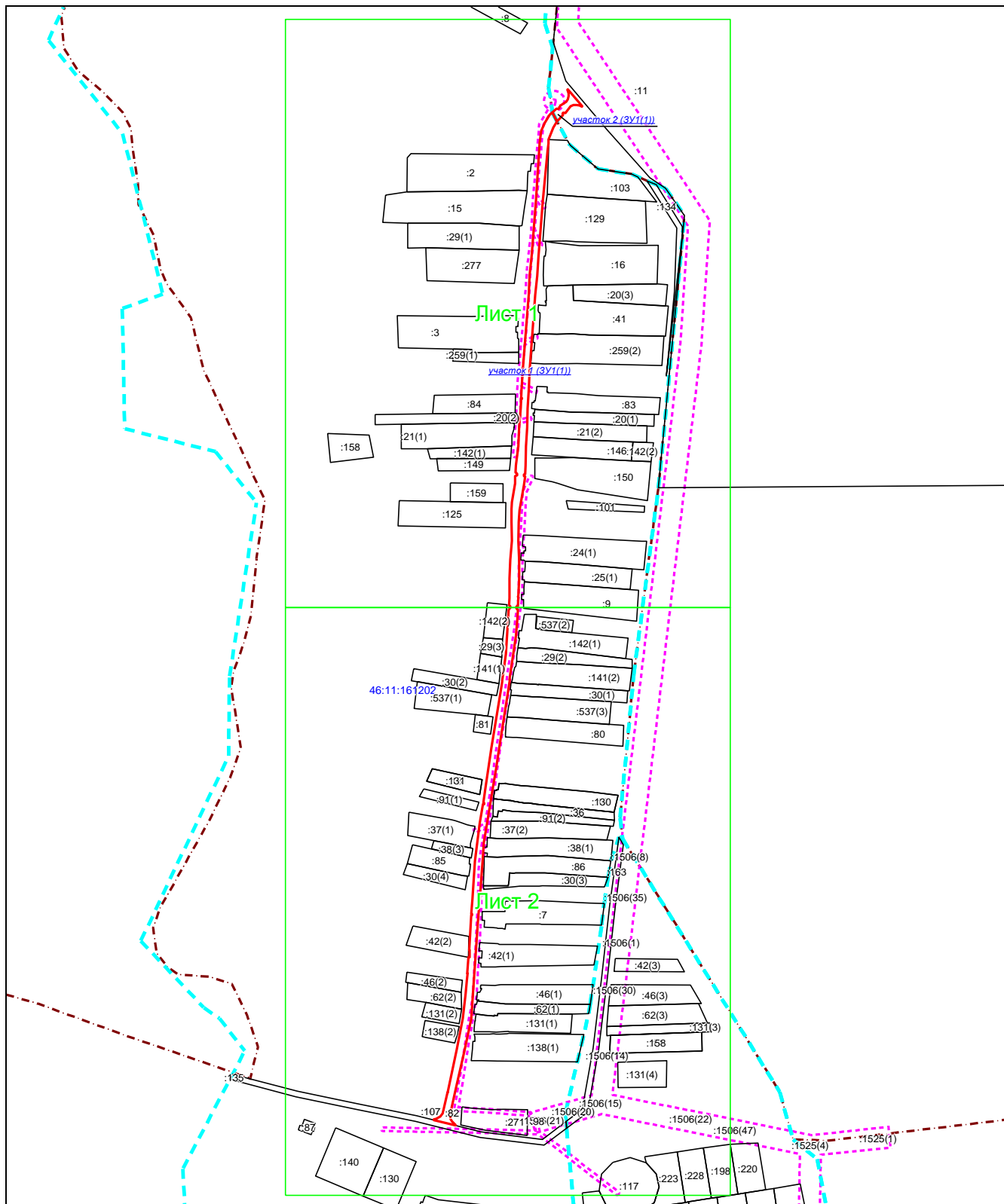
						2023-102-03-ПМТ 1				
						<i>Проект межевания территории:</i>				
<i>Изм.</i>	<i>Кол.уч</i>	<i>Лист</i>	<i>№док</i>	<i>Подпись</i>	<i>Дата</i>	<i>Объект: «Проезд по д. Жеребцово (продолжение) Полянского сельсовета Курского района Курской области»</i>				
<i>Составил</i>		<i>Титова</i>			03.23	<i>Заказчик: Администрация Курского района Курской области</i>		<i>Стадия</i>	<i>Лист</i>	<i>Листов</i>
								ПМТ	---	1
<i>Проверил</i>		<i>Шемякин</i>			03.23	<i>Содержание проекта</i>		ООО «ГЕОМАСТЕР»		

*раздел 1 " Проект межевания территории.
Графическая часть".*

2023г.

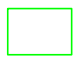
Схема расположения земельных участков на кадастровом плане территории

Основной лист



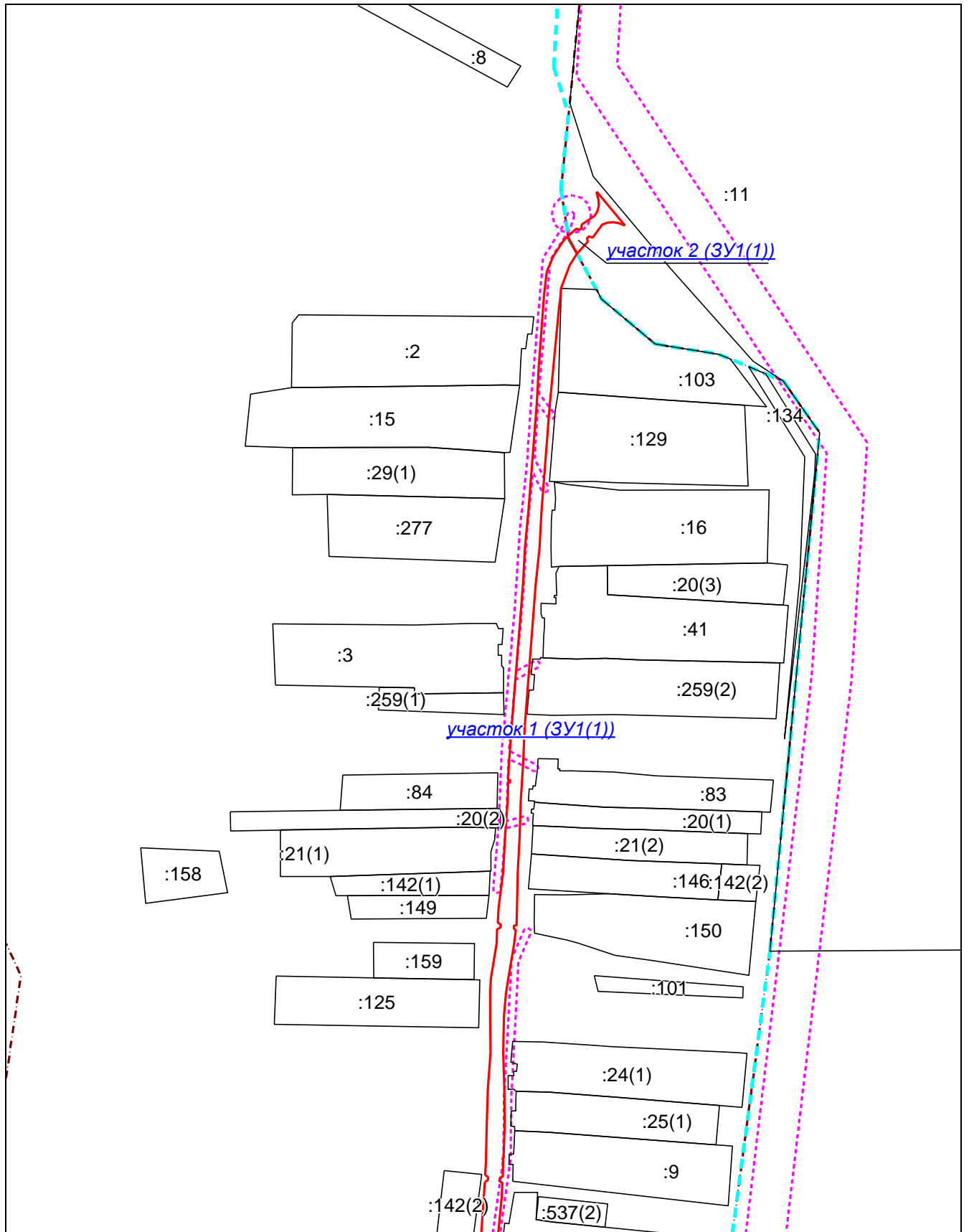
Масштаб 1: 6000

Условные обозначения:

-  — область выносного листа,
- 23** — номер выносного листа.

Остальные обозначения приведены на отдельной странице в конце раздела.

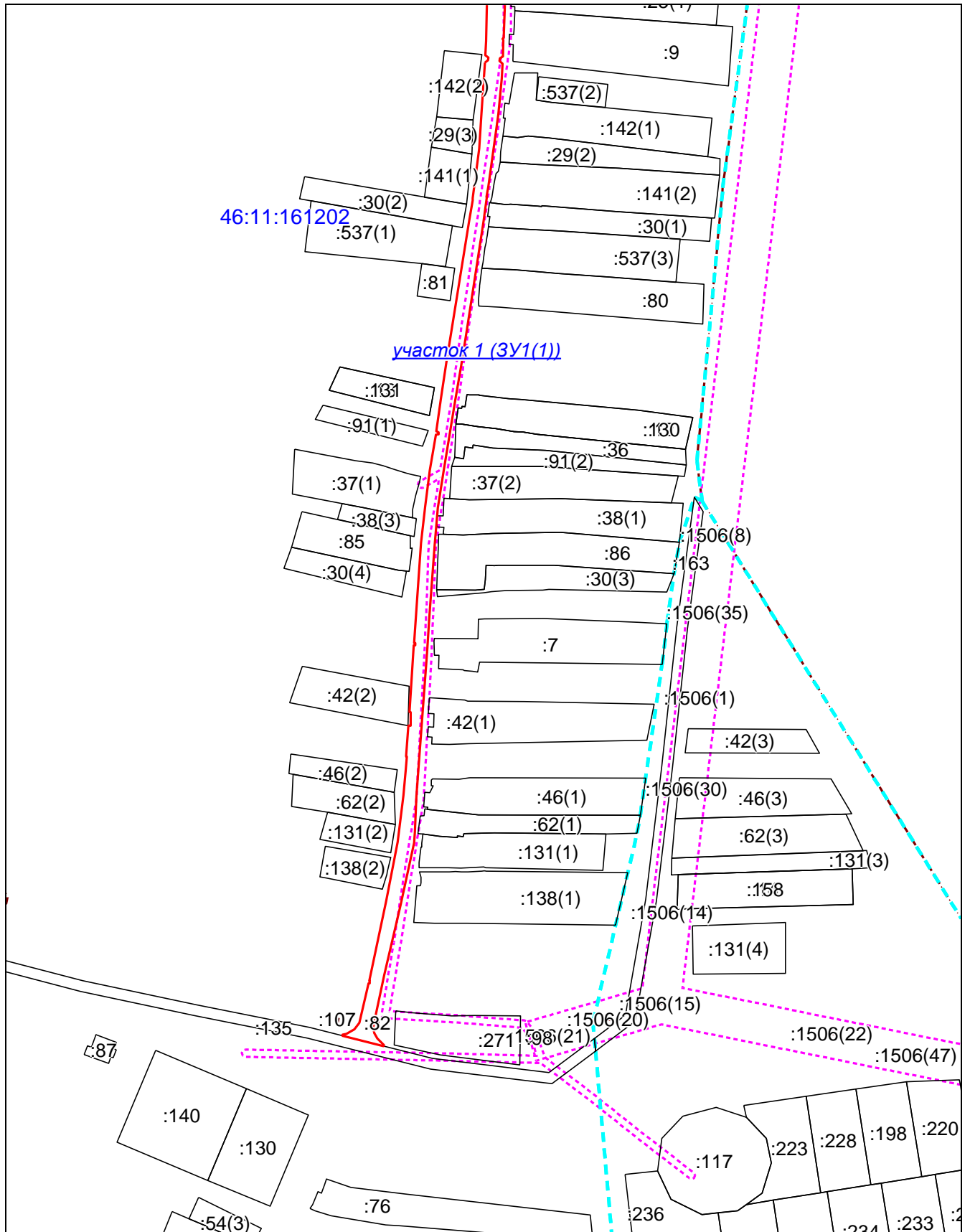
Выносной лист №1



Масштаб 1:3000

Условные обозначения приведены на отдельной странице в конце раздела.






Выносной лист №2

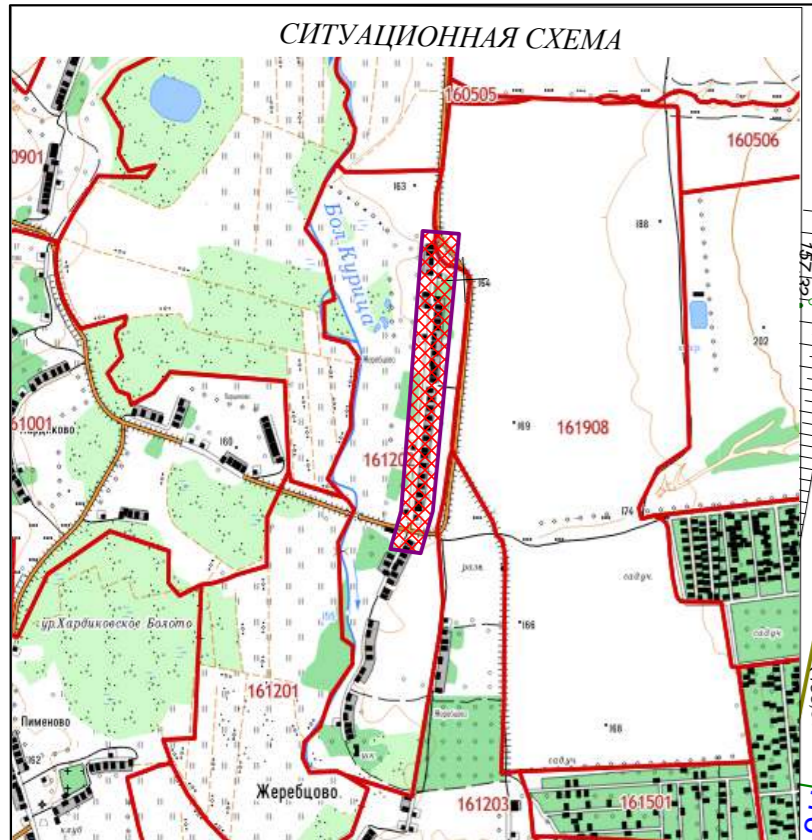
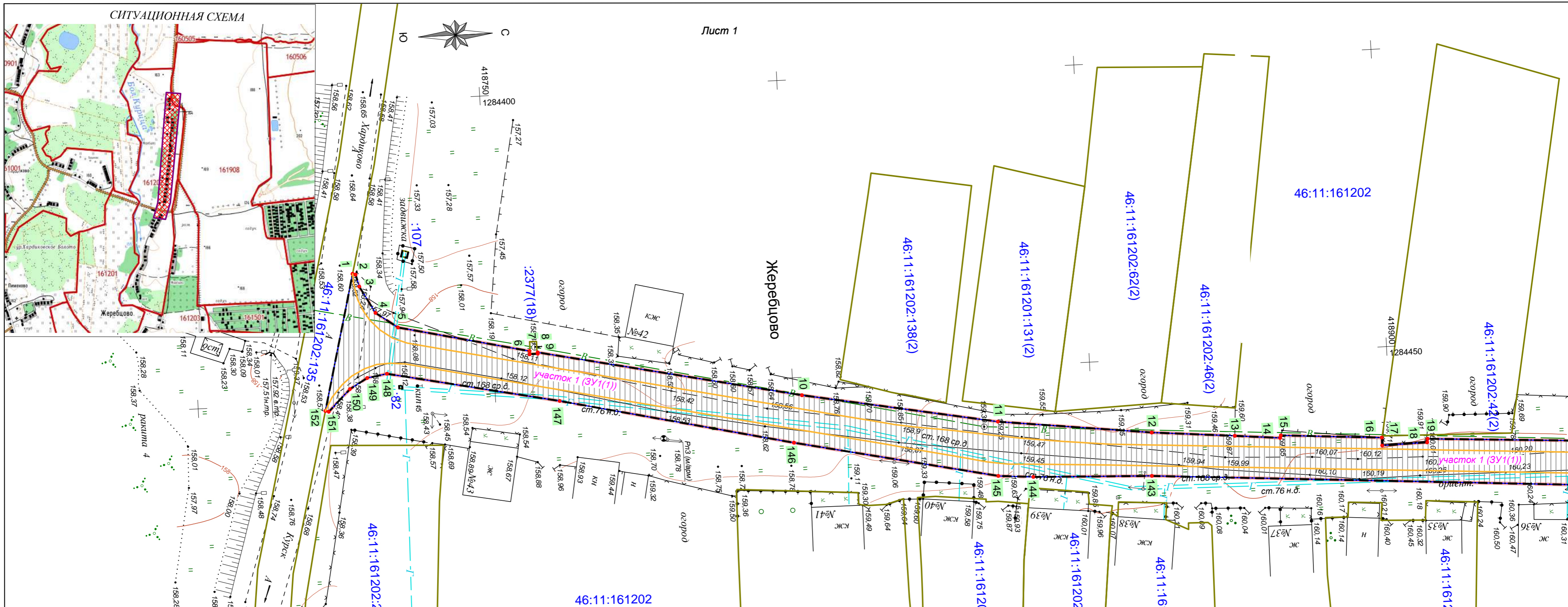


Масштаб 1:3000

Условные обозначения приведены на отдельной странице в конце раздела.

Условные обозначения:

-  – граница существующего участка,
-  – граница формируемого участка,
-  – граница кадастрового квартала,
-  – граница зоны с особыми условиями использования территорий
-  – граница населенного пункта,



Лист 1

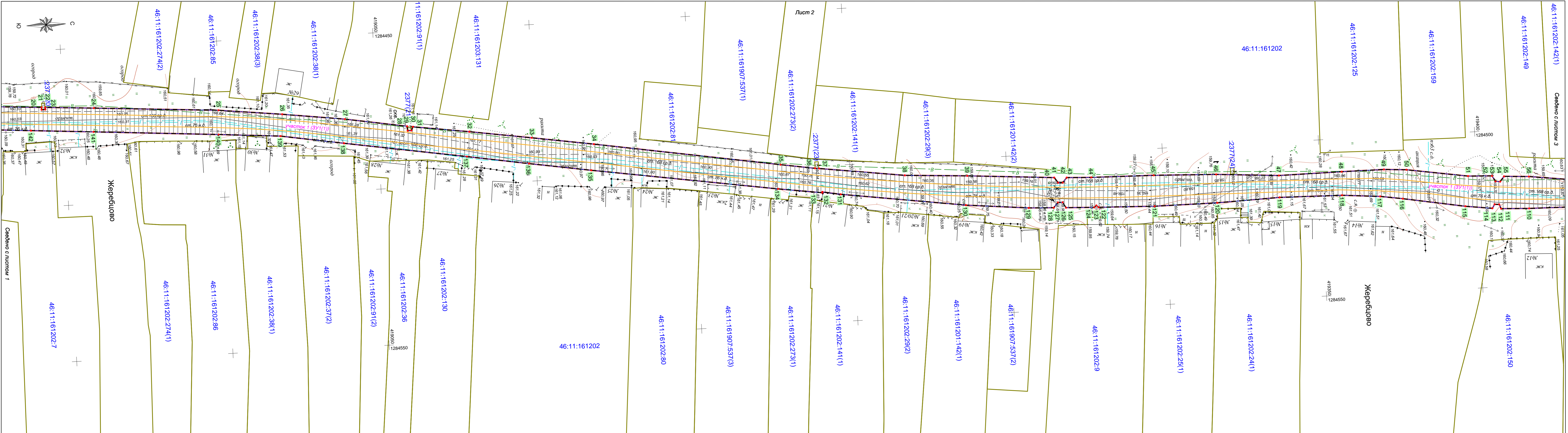
Условные обозначения:

	Граница территории в отношении которой осуществляется подготовка проекта межевания
	Граница части образуемого участка
	Красные линии
	Линия отступа от красных линий
	Участок полосы отвода для строительства дороги расположенный на части квартала
	Участок полосы отвода для строительства дороги расположенный на части земельного участка
	Характерная точка угла поворота
	Граница земельного участка по данным ЕГРН
	Граница кадастрового квартала
	Номер кадастрового квартала
	Граница населенного пункта

Примечание:
Красные линии, обозначающие границы территорий, предназначенных для строительства, реконструкции линейных объектов, совпадают с границами зоны планируемого размещения линейного объекта.

2023-102-03-ПМТ 1					
Проект межевания территории:					
Объект: Проезд по д. Жеребцово (продолжение) Полянского сельсовета Курского района Курской области					
Изм.	Кол.уч	Лист	№док	Подпись	Дата
Составил	Титова Г.Н				.03.23г
Проверил	Шемякин С.В.				.03.23г
Заказчик: Администрация Курского района Курской области				Стадия	Лист
Чертёж межевания территории				ПМТ	1
масштаб 1:500				Листов	3
ООО «ГЕОМАСТЕР»					

Сведено с листом



*раздел 2 " Проект межевания территории.
Текстовая часть".*

2023г.

в отношении которой утверждён проект межевания территории
(МСК 46)

№	X	Y
1	418 727,11	1 284 428,71
2	418 727,60	1 284 428,86
3	418 728,11	1 284 430,89
4	418 730,60	1 284 435,45
5	418 734,24	1 284 438,09
6	418 756,12	1 284 443,22
7	418 756,12	1 284 443,75
8	418 757,48	1 284 443,75
9	418 757,48	1 284 443,51
10	418 801,46	1 284 453,01
11	418 834,11	1 284 459,17
12	418 859,84	1 284 462,35
13	418 873,75	1 284 463,64
14	418 881,34	1 284 464,39
15	418 881,48	1 284 463,97
16	418 898,41	1 284 465,23
17	418 898,41	1 284 466,56
18	418 905,98	1 284 466,43
19	418 906,09	1 284 465,83
20	418 943,00	1 284 468,22
21	418 943,00	1 284 469,00
22	418 944,20	1 284 469,00
23	418 944,20	1 284 468,32
24	418 959,73	1 284 469,35
25	418 999,45	1 284 472,14
26	419 019,71	1 284 474,47
27	419 039,66	1 284 477,07
28	419 059,40	1 284 480,40
29	419 059,49	1 284 481,82
30	419 060,69	1 284 481,82
31	419 061,23	1 284 480,66
32	419 079,16	1 284 483,17
33	419 098,94	1 284 486,15
34	419 118,71	1 284 489,22
35	419 177,94	1 284 498,90
36	419 188,90	1 284 500,65
37	419 190,18	1 284 500,77
38	419 217,40	1 284 504,39
39	419 237,33	1 284 505,60
40	419 265,08	1 284 507,61
41	419 266,21	1 284 509,28
42	419 267,71	1 284 509,36
43	419 269,05	1 284 507,82
44	419 276,92	1 284 508,18
45	419 296,85	1 284 508,54
46	419 316,81	1 284 509,30
47	419 336,81	1 284 510,71
48	419 356,90	1 284 510,53
49	419 370,43	1 284 510,52
50	419 377,65	1 284 511,00
51	419 397,17	1 284 514,05

№	X	Y
52	419 404,81	1 284 514,38
53	419 405,86	1 284 516,21
54	419 407,35	1 284 516,34
55	419 408,64	1 284 514,74
56	419 416,57	1 284 515,20
57	419 436,49	1 284 517,74
58	419 456,45	1 284 518,67
59	419 476,47	1 284 520,15
60	419 486,08	1 284 520,47
61	419 486,09	1 284 521,39
62	419 487,27	1 284 521,41
63	419 487,27	1 284 520,52
64	419 496,40	1 284 520,83
65	419 516,41	1 284 522,33
66	419 596,21	1 284 528,64
67	419 616,19	1 284 529,64
68	419 636,12	1 284 531,60
69	419 695,94	1 284 536,27
70	419 715,90	1 284 537,42
71	419 755,80	1 284 540,23
72	419 768,44	1 284 541,74
73	419 776,91	1 284 545,37
74	419 785,31	1 284 550,84
75	419 787,99	1 284 553,73
76	419 791,99	1 284 558,04
77	419 791,52	1 284 559,86
78	419 792,52	1 284 560,98
79	419 794,24	1 284 560,84
80	419 799,10	1 284 568,10
81	419 801,68	1 284 569,66
82	419 804,99	1 284 570,63
83	419 807,94	1 284 570,36
84	419 811,87	1 284 569,29
85	419 812,20	1 284 569,66
86	419 794,27	1 284 584,84
87	419 793,92	1 284 584,48
88	419 795,06	1 284 581,99
89	419 795,76	1 284 578,84
90	419 795,57	1 284 575,46
91	419 794,31	1 284 572,49
92	419 787,29	1 284 567,20
93	419 787,79	1 284 565,17
94	419 786,79	1 284 564,05
95	419 784,90	1 284 564,50
96	419 778,30	1 284 558,48
97	419 771,98	1 284 554,42
98	419 759,13	1 284 549,57
99	419 755,05	1 284 549,34
100	419 748,45	1 284 548,52
101	419 695,36	1 284 543,54
102	419 635,54	1 284 538,88

№	X	Y
103	419 615,60	1 284 537,72
104	419 595,70	1 284 535,62
105	419 515,97	1 284 529,62
106	419 496,05	1 284 528,67
107	419 476,03	1 284 527,44
108	419 456,10	1 284 526,86
109	419 436,11	1 284 525,73
110	419 416,14	1 284 525,40
111	419 407,19	1 284 525,01
112	419 406,66	1 284 523,63
113	419 405,17	1 284 523,50
114	419 404,41	1 284 524,75
115	419 395,81	1 284 523,65
116	419 375,99	1 284 520,18
117	419 368,80	1 284 519,08
118	419 356,67	1 284 518,07
119	419 336,67	1 284 517,71
120	419 316,68	1 284 518,40
121	419 296,65	1 284 518,43
122	419 278,69	1 284 517,82
123	419 278,05	1 284 517,22
124	419 277,40	1 284 517,78
125	419 268,31	1 284 517,42
126	419 267,34	1 284 515,67
127	419 265,84	1 284 515,59
128	419 264,43	1 284 517,22
129	419 256,43	1 284 516,87
130	419 236,44	1 284 514,93
131	419 196,64	1 284 509,38
132	419 190,85	1 284 508,31
133	419 190,78	1 284 508,56
134	419 176,74	1 284 506,60
135	419 117,42	1 284 497,52
136	419 097,71	1 284 494,36
137	419 077,98	1 284 491,08
138	419 038,95	1 284 484,77
139	419 018,85	1 284 481,42
140	418 999,08	1 284 479,87
141	418 959,23	1 284 476,94
142	418 939,27	1 284 475,49
143	418 859,48	1 284 469,63
144	418 839,57	1 284 468,76
145	418 833,70	1 284 468,28
146	418 799,70	1 284 460,92
147	418 760,75	1 284 451,85
148	418 732,00	1 284 445,77
149	418 728,63	1 284 446,30
150	418 725,65	1 284 448,01
151	418 721,90	1 284 451,63
152	418 721,34	1 284 451,47
1	418 727,11	1 284 428,71

Перечень координат характерных точек образуемых земельных участков

участок 1 (ЗУ1(1))

№	X	Y
1	418 727,11	1 284 428,71
2	418 727,60	1 284 428,86
3	418 728,11	1 284 430,89
4	418 730,60	1 284 435,45
5	418 734,24	1 284 438,09
6	418 756,12	1 284 443,22
7	418 756,12	1 284 443,75
8	418 757,48	1 284 443,75
9	418 757,48	1 284 443,51
10	418 801,46	1 284 453,01
11	418 834,11	1 284 459,17
12	418 859,84	1 284 462,35
13	418 873,75	1 284 463,64
14	418 881,34	1 284 464,39
15	418 881,48	1 284 463,97
16	418 898,41	1 284 465,23
17	418 898,41	1 284 466,56
18	418 905,98	1 284 466,43
19	418 906,09	1 284 465,83
20	418 943,00	1 284 468,22
21	418 943,00	1 284 469,00
22	418 944,20	1 284 469,00
23	418 944,20	1 284 468,32
24	418 959,73	1 284 469,35
25	418 999,45	1 284 472,14
26	419 019,71	1 284 474,47
27	419 039,66	1 284 477,07
28	419 059,40	1 284 480,40
29	419 059,49	1 284 481,82
30	419 060,69	1 284 481,82
31	419 061,23	1 284 480,66
32	419 079,16	1 284 483,17
33	419 098,94	1 284 486,15
34	419 118,71	1 284 489,22
35	419 177,94	1 284 498,90
36	419 188,90	1 284 500,65
37	419 190,18	1 284 500,77
38	419 217,40	1 284 504,39
39	419 237,33	1 284 505,60
40	419 265,08	1 284 507,61
41	419 266,21	1 284 509,28
42	419 267,71	1 284 509,36
43	419 269,05	1 284 507,82
44	419 276,92	1 284 508,18
45	419 296,85	1 284 508,54
46	419 316,81	1 284 509,30
47	419 336,81	1 284 510,71
48	419 356,90	1 284 510,53
49	419 370,43	1 284 510,52
50	419 377,65	1 284 511,00

участок 2 (ЗУ1(1))

№	X	Y
51	419 397,17	1 284 514,05
52	419 404,81	1 284 514,38
53	419 405,86	1 284 516,21
54	419 407,35	1 284 516,34
55	419 408,64	1 284 514,74
56	419 416,57	1 284 515,20
57	419 436,49	1 284 517,74
58	419 456,45	1 284 518,67
59	419 476,47	1 284 520,15
60	419 486,08	1 284 520,47
61	419 486,09	1 284 521,39
62	419 487,27	1 284 521,41
63	419 487,27	1 284 520,52
64	419 496,40	1 284 520,83
65	419 516,41	1 284 522,33
66	419 596,21	1 284 528,64
67	419 616,19	1 284 529,64
68	419 636,12	1 284 531,60
69	419 695,94	1 284 536,27
70	419 715,90	1 284 537,42
71	419 755,80	1 284 540,23
72	419 768,44	1 284 541,74
73	419 776,91	1 284 545,37
74	419 785,31	1 284 550,84
75	419 787,99	1 284 553,73
76	419 786,65	1 284 553,95
77	419 778,30	1 284 558,48
78	419 771,98	1 284 554,42
79	419 759,13	1 284 549,57
80	419 755,05	1 284 549,34
81	419 748,45	1 284 548,52
82	419 695,36	1 284 543,54
83	419 635,54	1 284 538,88
84	419 615,60	1 284 537,72
85	419 595,70	1 284 535,62
86	419 515,97	1 284 529,62
87	419 496,05	1 284 528,67
88	419 476,03	1 284 527,44
89	419 456,10	1 284 526,86
90	419 436,11	1 284 525,73
91	419 416,14	1 284 525,40
92	419 407,19	1 284 525,01
93	419 406,66	1 284 523,63
94	419 405,17	1 284 523,50
95	419 404,41	1 284 524,75
96	419 395,81	1 284 523,65
97	419 375,99	1 284 520,18
98	419 368,80	1 284 519,08
99	419 356,67	1 284 518,07
100	419 336,67	1 284 517,71

№	X	Y
101	419 316,68	1 284 518,40
102	419 296,65	1 284 518,43
103	419 278,69	1 284 517,82
104	419 278,05	1 284 517,22
105	419 277,40	1 284 517,78
106	419 268,31	1 284 517,42
107	419 267,34	1 284 515,67
108	419 265,84	1 284 515,59
109	419 264,43	1 284 517,22
110	419 256,43	1 284 516,87
111	419 236,44	1 284 514,93
112	419 196,64	1 284 509,38
113	419 190,85	1 284 508,31
114	419 190,78	1 284 508,56
115	419 176,74	1 284 506,60
116	419 117,42	1 284 497,52
117	419 097,71	1 284 494,36
118	419 077,98	1 284 491,08
119	419 038,95	1 284 484,77
120	419 018,85	1 284 481,42
121	418 999,08	1 284 479,87
122	418 959,23	1 284 476,94
123	418 939,27	1 284 475,49
124	418 859,48	1 284 469,63
125	418 839,57	1 284 468,76
126	418 833,70	1 284 468,28
127	418 799,70	1 284 460,92
128	418 760,75	1 284 451,85
129	418 732,00	1 284 445,77
130	418 728,63	1 284 446,30
131	418 725,65	1 284 448,01
132	418 721,90	1 284 451,63
133	418 721,34	1 284 451,47
1	418 727,11	1 284 428,71

№	X	Y
1	419 787,99	1 284 553,73
2	419 791,99	1 284 558,04
3	419 791,52	1 284 559,86
4	419 792,52	1 284 560,98
5	419 794,24	1 284 560,84
6	419 799,10	1 284 568,10
7	419 801,68	1 284 569,66
8	419 804,99	1 284 570,63
9	419 807,94	1 284 570,36
10	419 811,87	1 284 569,29
11	419 812,20	1 284 569,66
12	419 794,27	1 284 584,84
13	419 793,92	1 284 584,48
14	419 795,06	1 284 581,99
15	419 795,76	1 284 578,84
16	419 795,57	1 284 575,46
17	419 794,31	1 284 572,49
18	419 787,29	1 284 567,20
19	419 787,79	1 284 565,17
20	419 786,79	1 284 564,05
21	419 784,90	1 284 564,50
22	419 778,30	1 284 558,48
23	419 786,65	1 284 553,95
1	419 787,99	1 284 553,73

Пронумеровано, прошнуровано,
скреплено печатью



листов

Немякин С.В.