



Курская область Курский район

Полянский сельсовет

ГЕНЕРАЛЬНЫЙ ПЛАН

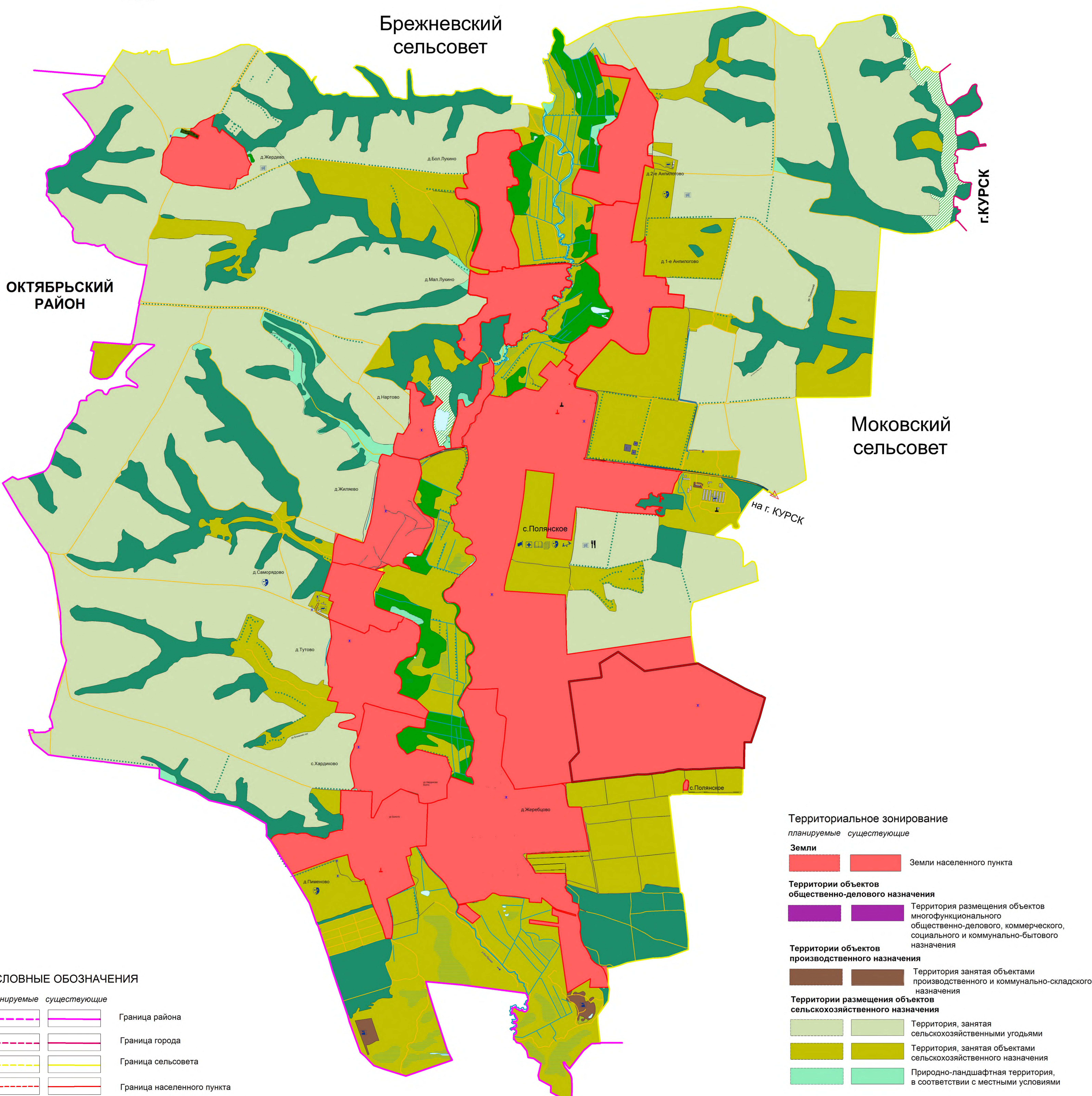
Карта границ населенных пунктов

УТВЕРЖДЕН
решением Собрания депутатов
Полянского сельсовета
Курского района Курской области
от 21 декабря 2021 года № 132-6-51



Экспликация существующих объектов местного значения			
№ по ГП	Наименование	№ по ГП	Наименование
1	Администрация с.с.	5	ДК магазин, библиотека
2	ФАП, почта	6	Котельня
3	Детский сад	7	Школа
4	"МЛТ ЖЭК "Комфорт", стоматолог. кабинет"	8	Спортивная площадка
		9	Магазин
		10	Магистраль-технологическая база ЖЭС
		11	Общезимние
		12	ООО "Сельхознабывал"
		13	Машинный двор

Фрагмент- с.Полянское (масштаб 1:5000)



УСЛОВНЫЕ ОБОЗНАЧЕНИЯ

планируемые	существующие	
		Граница района
		Граница города
		Граница сельсовета
		Граница населенного пункта
		Граница СМПК «Родовые Поместья»

ОКС внешнего автомобильного и воздушного транспорта

		Автомобильная дорога межнаселенного значения с асфальтовым покрытием
		Автомобильная дорога с асфальтовым и грунтовым покрытием
		Взлетно-посадочная полоса

Объекты улично-дорожной сети населенного пункта

		Улицы, дороги
		Проезды

ОКС транспортных сооружений

		Мост
--	--	------

ОКС гидротехнических сооружений

		Плотина
		Дамба

ОКС инженерной инфраструктуры

		Водонапорная башня
		Подстанция 110 Кв
		Подстанция 35 Кв
		ЛЭП 35 Кв
		ГРС
		Магистральный газопровод

Здания, строения

	Строения нежилые
	Производственные строения
	Строения общественные
	Церковь, храм

Поверхностные водные объекты

	Река, ручей
	Пруды, озера
	Болото, заболоченность

Растительность

	Леса густые, питомники, сплошные заросли кустарника
	Луговая растительность
	Сад
	Озеленение вдоль дорог

Объекты культурного наследия

	Памятники
--	-----------

Объекты капитального строительства

планируемые	существующие	
		Администрация (Сель совет)
		Больница
		Школа
		Кафе, ресторан, столовая
		Библиотека
		Почта
		Магазин
		Детский сад
		Спортивная площадка (стрельбище)
		Промышленного назначения
		Станция обслуживания автомобилей
		Котельня
		Сельскохозяйственного назначения
		Специального назначения

Территориальное зонирование

планируемые существующие

		Земли населенного пункта
--	--	--------------------------

Территории объектов общественно-делового назначения

		Территория размещения объектов многофункционального общественно-делового, коммерческого, социального и коммунально-бытового назначения
--	--	--

Территории объектов производственного назначения

		Территория занятая объектами производственного и коммунально-складского назначения
--	--	--

Территории размещения объектов сельскохозяйственного назначения

		Территория, занятая угодьями
		Территория, занятая объектами сельскохозяйственного назначения
		Природно-ландшафтная территория, в соответствии с местными условиями

Территории объектов рекреационного назначения

		Территория зеленых насаждений
		Территория зеленых насаждений ГЛФ
		Территория водных объектов
		Территория рекреации

Территории объектов инженерной и транспортной инфраструктуры

		Территория улично-дорожной сети
		Территория инженерной инфраструктуры
		Территория транспортной инфраструктуры

Территории объектов специального назначения

		Территория кладбища
		Территория связанная с государственными объектами

Имен.	Имя, отч.	Лист	Масштаб	Дата	Содержание
					Генеральный план Полянского сельсовета Курского района Курской области
Рук. проекта	Воробьева А.А.				Графические материалы обоснования территории населенного пункта Полянского сельсовета Курского района Курской области
Топограф	Розинская Е.А.				Карта границ населенных пунктов Полянского сельсовета Курского района Курской области масштаб 1:25000
					ИП Воробьева С.Н.