



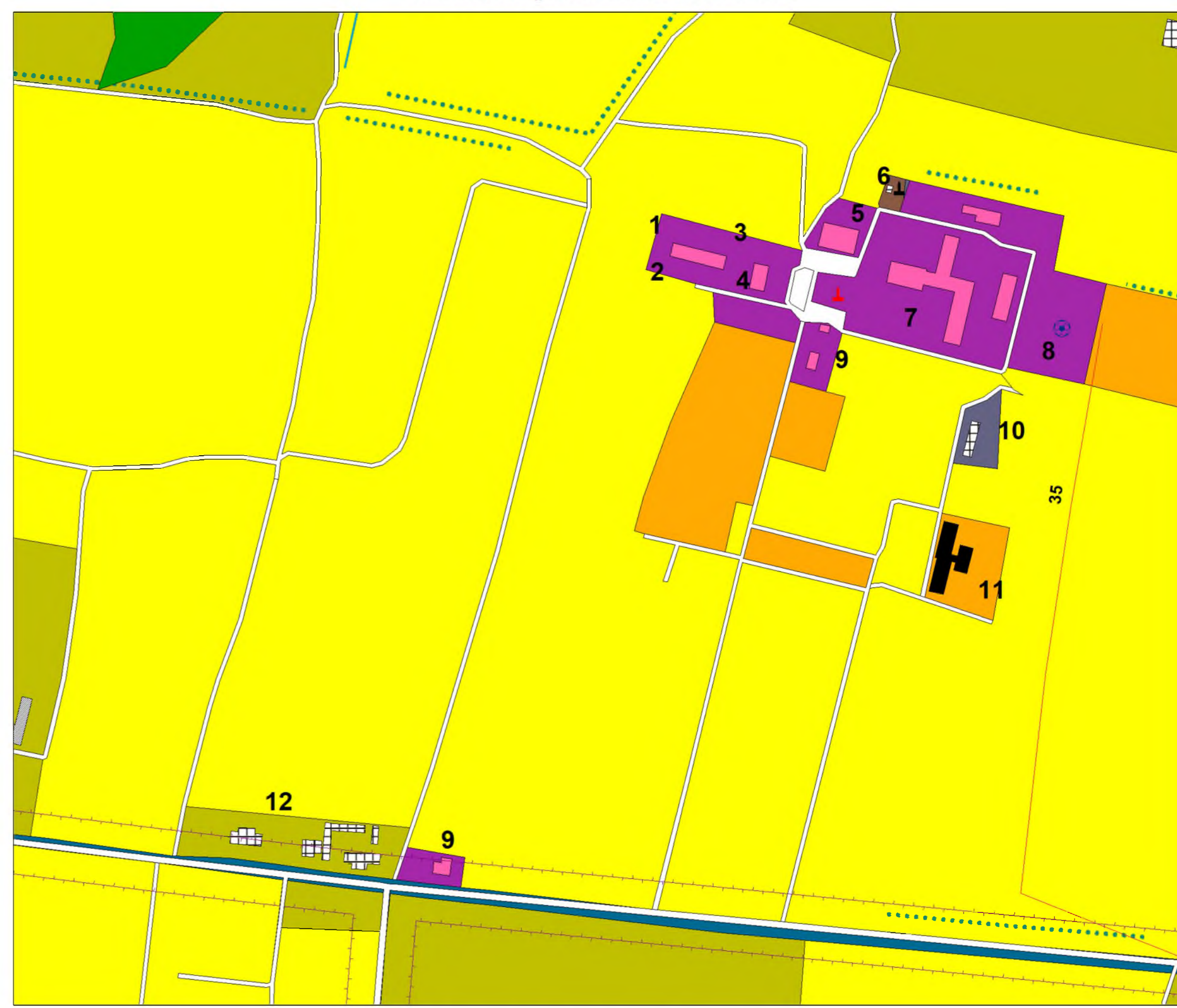
Курская область Курский район

Полянский сельсовет

ГЕНЕРАЛЬНЫЙ ПЛАН

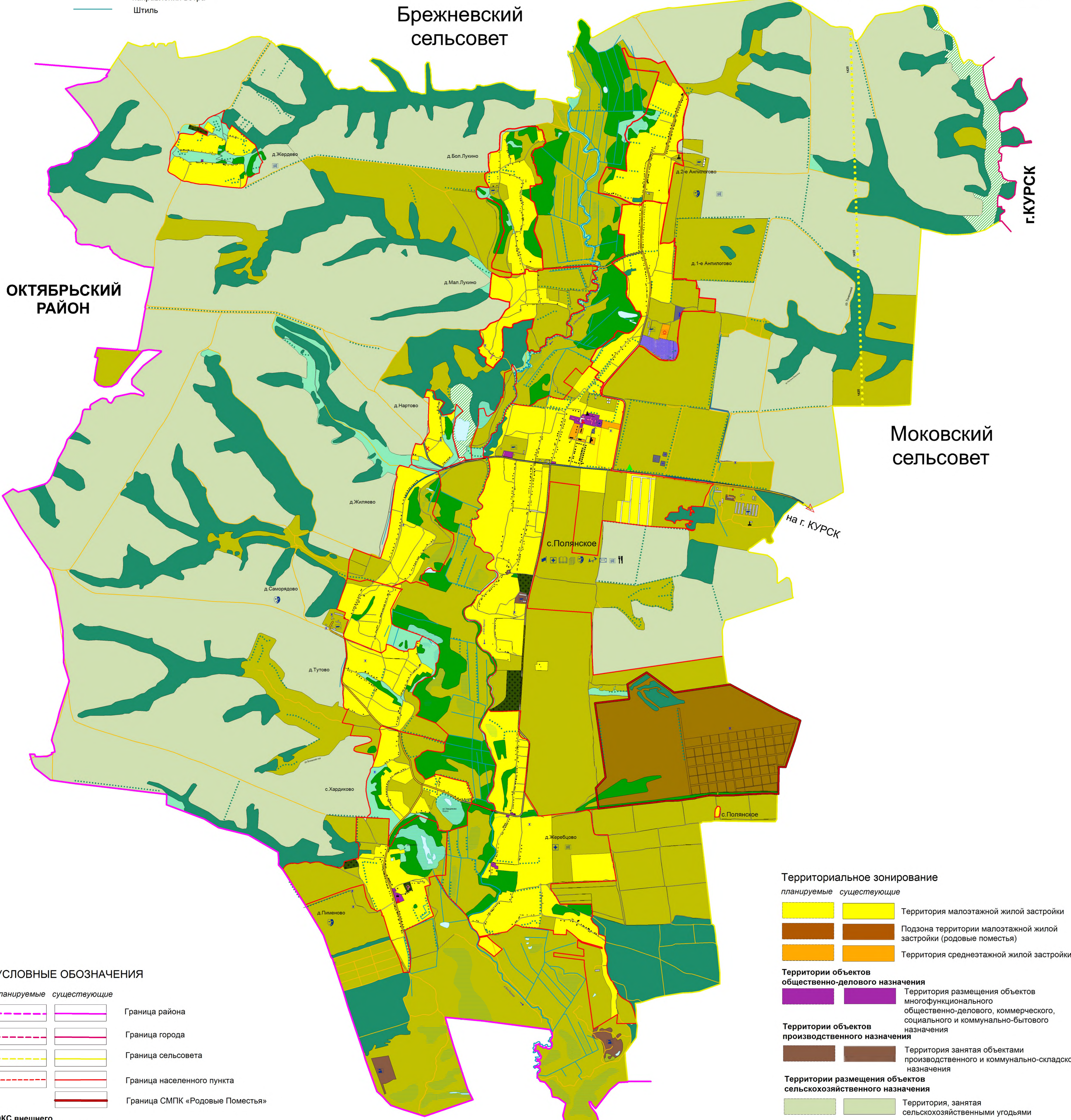
Карта объектов транспортной и инженерной инфраструктуры и инженерного благоустройства территории муниципального образования

УТВЕРЖДЕН
решением Собрания депутатов
Полянского сельсовета
Курского района Курской области
от 21 декабря 2021 года № 132-6-51



№ по ГП	Наименование	№ по ГП	Наименование	№ по ГП	Наименование	№ по ГП	Наименование
1	Администрация с.с.	5	ДК, магазин, библиотека	9	Магазины	13	Машинный двор
2	ФАП, почта	6	Котельня	10	Материально-техническая база ЖЭУ		
3	Детский сад	7	Школа	11	Общекритие		
4	МПП ЖЭУ "Комфорт", стоматологический кабинет	8	Спортивная площадка	12	ООО "Сельхозснаббют"		

Фрагмент- с.Полянское (масштаб 1:5000)



УСЛОВНЫЕ ОБОЗНАЧЕНИЯ

планируемые существующие

- Граница района
- Граница города
- Граница сельсовета
- Граница населенного пункта
- Граница СМПК «Родовые Поместья»

ОКС внешнего автомобильного и воздушного транспорта

- Автомобильная дорога межмуниципального значения с асфальтным покрытием
- Автомобильная дорога с асфальтным и грунтовым покрытием
- Взлетно-посадочная полоса

Объекты улично-дорожной сети населенного пункта

- Улицы, дороги
- Проезды

ОКС транспортных сооружений

- Мост

ОКС гидротехнических сооружений

- Плотина
- Дамба

ОКС инженерной инфраструктуры

- Водонапорная башня
- Подстанция 110 Кв
- Подстанция 35 Кв
- ЛЭП 35 Кв
- ГРС
- Магистральный газопровод

Здания, строения

- Строения нежилые
- Производственные строения
- Строения общественные
- Церковь, храм

Поверхностные водные объекты

- Река, ручей
- Пруды, озера
- Болото, заболоченность

Растительность

- Леса густые, питомники, слепные заросли кустарника
- Луговая растительность
- Сад
- Озеленение вдоль дорог

Объекты культурного наследия

- Памятники

Объекты капитального строительства

планируемые существующие

- Администрация (Сель. совет)
- Больница
- Школа
- Кафе, ресторан, столовая
- Библиотека
- Почта
- Магазин
- Детский сад
- Спортивная площадка (стрельбище)
- Промышленного назначения
- Станция обслуживания автомобилей
- Котельня
- Сельскохозяйственного назначения
- Специального назначения

Территориальное зонирование

- Территория малоэтажной жилой застройки
- Подзона территории малоэтажной жилой застройки (родовые поместья)
- Территория среднетэтажной жилой застройки

Территории объектов общественно-делового назначения

- Территория размещения объектов многофункционального общественно-делового, коммерческого, социального и коммунально-бытового назначения

Территории объектов производственного назначения

- Территория занятая объектами производственного и коммунально-складского назначения

Территории размещения объектов сельскохозяйственного назначения

- Территория, занятая сельскохозяйственными угодьями
- Территория, занятая объектами сельскохозяйственного назначения
- Природно-ландшафтная территория, в соответствии с местными условиями

Территории объектов рекреационного назначения

- Территория зеленых насаждений
- Территория зеленых насаждений ГЛФ
- Территория водных объектов
- Территория рекреации

Территории объектов инженерной и транспортной инфраструктуры

- Территория улично-дорожной сети
- Территория инженерной инфраструктуры
- Территория транспортной инфраструктуры

Территории объектов специального назначения

- Территория кладбищ
- Территория связанная с государственными объектами

Генеральный план Полянского сельсовета Курского района Курской области					
Исполнители	Воробьева А.А.	Романова Е.А.			
Рук. проекта	Воробьева А.А.	Романова Е.А.			
Топограф	Романова Е.А.				
ИП Воробьева С.И.	№ 4	7			