



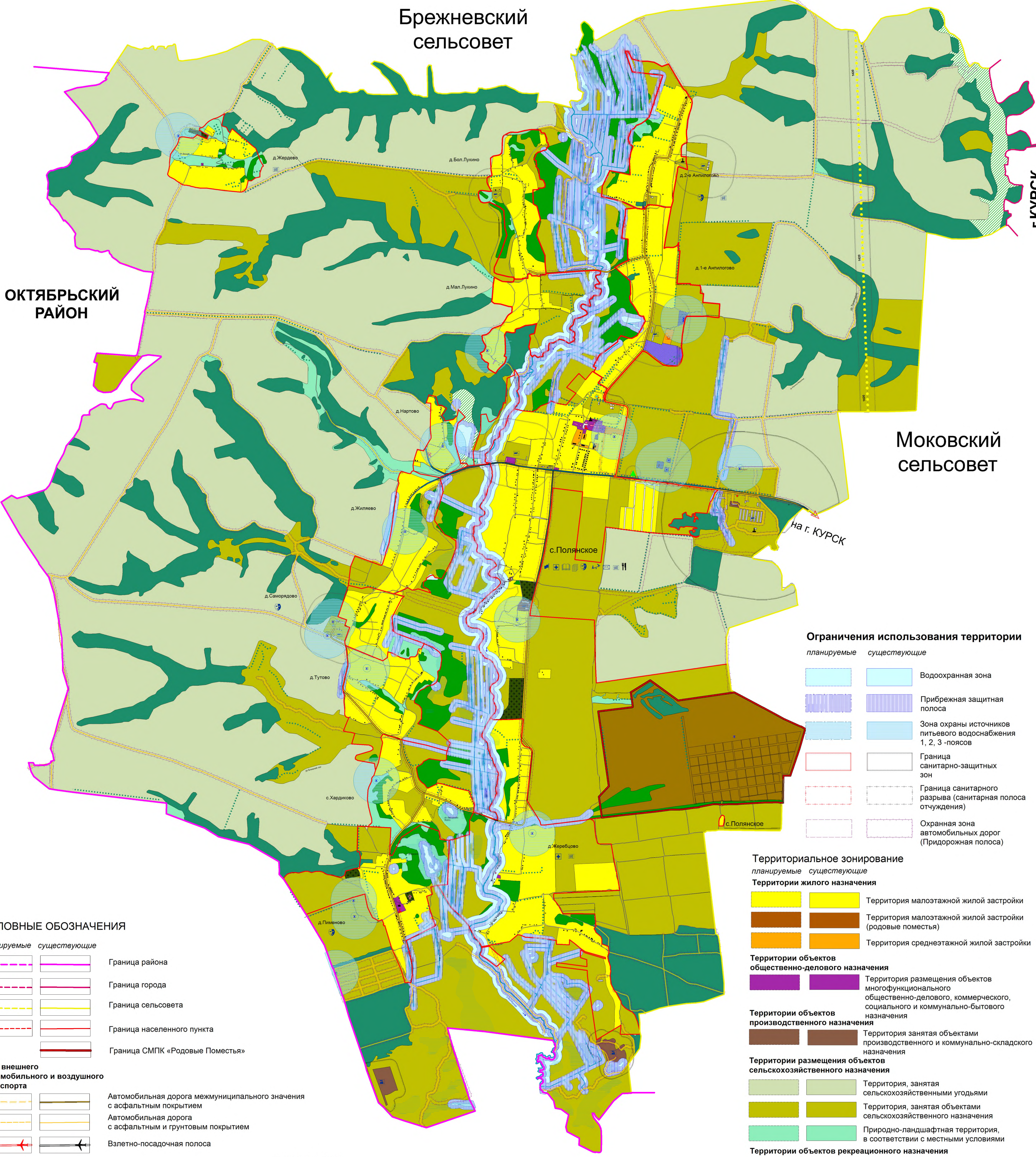
Курская область Курский район
Полянский сельсовет
ГЕНЕРАЛЬНЫЙ ПЛАН
 Карта анализа комплексного развития территории и размещения объектов местного значения с учетом ограничений использования территории муниципального образования

УТВЕРЖДЕН
 решением Собрания депутатов
 Полянского сельсовета
 Курского района Курской области
 от 21 декабря 2021 года № 132-6-51



| Экспликация существующих объектов местного значения | | | | | |
|---|--|---------|-------------------------|---------|----------------------------------|
| № по ГП | Наименование | № по ГП | Наименование | № по ГП | Наименование |
| 1 | Администрация с.с. | 5 | ДК, магазин, библиотека | 9 | Магазин |
| 2 | ФАП, почта | 6 | Котельня | 10 | Материально-техническая база ЖОХ |
| 3 | Детский сад | 7 | Школа | 11 | Общественное |
| 4 | МУП ЖСК "Комфорт", стоматолог. кабинет | 8 | Спортивная площадка | 12 | ООО "Сельхознабсыбт" |
| | | | | 13 | Машинный двор |

Фрагмент- с.Полянское (масштаб 1:5000)



УСЛОВНЫЕ ОБОЗНАЧЕНИЯ

- ОК внешнего автомобильного и воздушного транспорта**
- Автомобильная дорога межмуниципального значения с асфальтовым покрытием
 - Автомобильная дорога с асфальтовым и грунтовым покрытием
 - Взлетно-посадочная полоса
- Объекты улично-дорожной сети населенного пункта**
- Улицы, дороги
 - Проезды
- ОК транспортных сооружений**
- Мост
- ОК гидротехнических сооружений**
- Плотина
 - Дамба
- ОК инженерной инфраструктуры**
- Водонапорная башня
 - Подстанция 110 Кв
 - Подстанция 35 Кв
 - ЛЭП 35 Кв
 - ГРС
 - Магистральный газопровод
- Здания, строения**
- Строения жилые
 - Строения нежилые
 - Производственные строения
 - Строения общественные
 - Церковь, храм
- Поверхностные водные объекты**
- Река, ручей
 - Пруды, озера
 - Болото, заболоченность
- Растительность**
- Леса густые, питомники, сплошные заросли кустарника
 - Луговая растительность
 - Сад
 - Озеленение вдоль дорог
- Объекты культурного наследия**
- Памятники
- Объекты капитального строительства**
- Администрация (Сель. совет)
 - Больница
 - Школа
 - Кафе, ресторан, столовая
 - Библиотека
 - Почта
 - Магазин
 - Детский сад
 - Спортивная площадка (стрельбище)
 - Промышленного назначения
 - Станция обслуживания автомобилей
 - Котельня
 - Сельскохозяйственного назначения
 - Специального назначения

Ограничения использования территории

- планируемые существующие**
- Водоохранная зона
 - Прибрежная защитная полоса
 - Зона охраны источников питьевого водоснабжения 1, 2, 3-полюсов
 - Граница санитарно-защитных зон
 - Граница санитарного разрыва (санитарная полоса отчуждения)
 - Охранная зона автомобильных дорог (Придорожная полоса)

Территориальное зонирование

- планируемые существующие**
- Территории жилого назначения**
- Территория малоэтажной жилой застройки
 - Территория малоэтажной жилой застройки (родовые поместья)
 - Территория среднеэтажной жилой застройки
- Территории объектов общественно-делового назначения**
- Территория размещения объектов многофункционального общественно-делового, коммерческого, социального и коммунально-бытового назначения
- Территории объектов производственного назначения**
- Территория занятая объектами производственного и коммунально-складского назначения
- Территории размещения объектов сельскохозяйственного назначения**
- Территория, занятая сельскохозяйственными угодьями
 - Территория, занятая объектами сельскохозяйственного назначения
 - Природно-ландшафтная территория, в соответствии с местными условиями
- Территории объектов рекреационного назначения**
- Территория зеленых насаждений
 - Территория зеленых насаждений ГЛФ
 - Территория водных объектов
 - Территория рекреации
- Территории объектов инженерной и транспортной инфраструктуры**
- Территория улично-дорожной сети
 - Территория инженерной инфраструктуры
 - Территория транспортной инфраструктуры
- Территории объектов специального назначения**
- Территория кладбищ
 - Территория связанная с государственными объектами

| Имя | Имя, ун. | Лет | № док. | Подп. | Дата | Генеральный план Полянского сельсовета Курского района Курской области | Страна | Лист | Листов |
|---|---------------|-----|--------|-------|------|--|--------|------|------------------|
| Уч. проект | Воробыев А.А. | | | | | Генеральный план поселения (сельсовет) Полянского сельсовета Курского района Курской области | РФ | П | 6 |
| Тоговар | Романов Е.А. | | | | | | | | |
| Карта является комплексным развитием территории и является частью ограниченной территории территории муниципального образования Курской области (Курского района Курской области) масштаб 1:25000 | | | | | | | | | ИП Воробыев С.Н. |