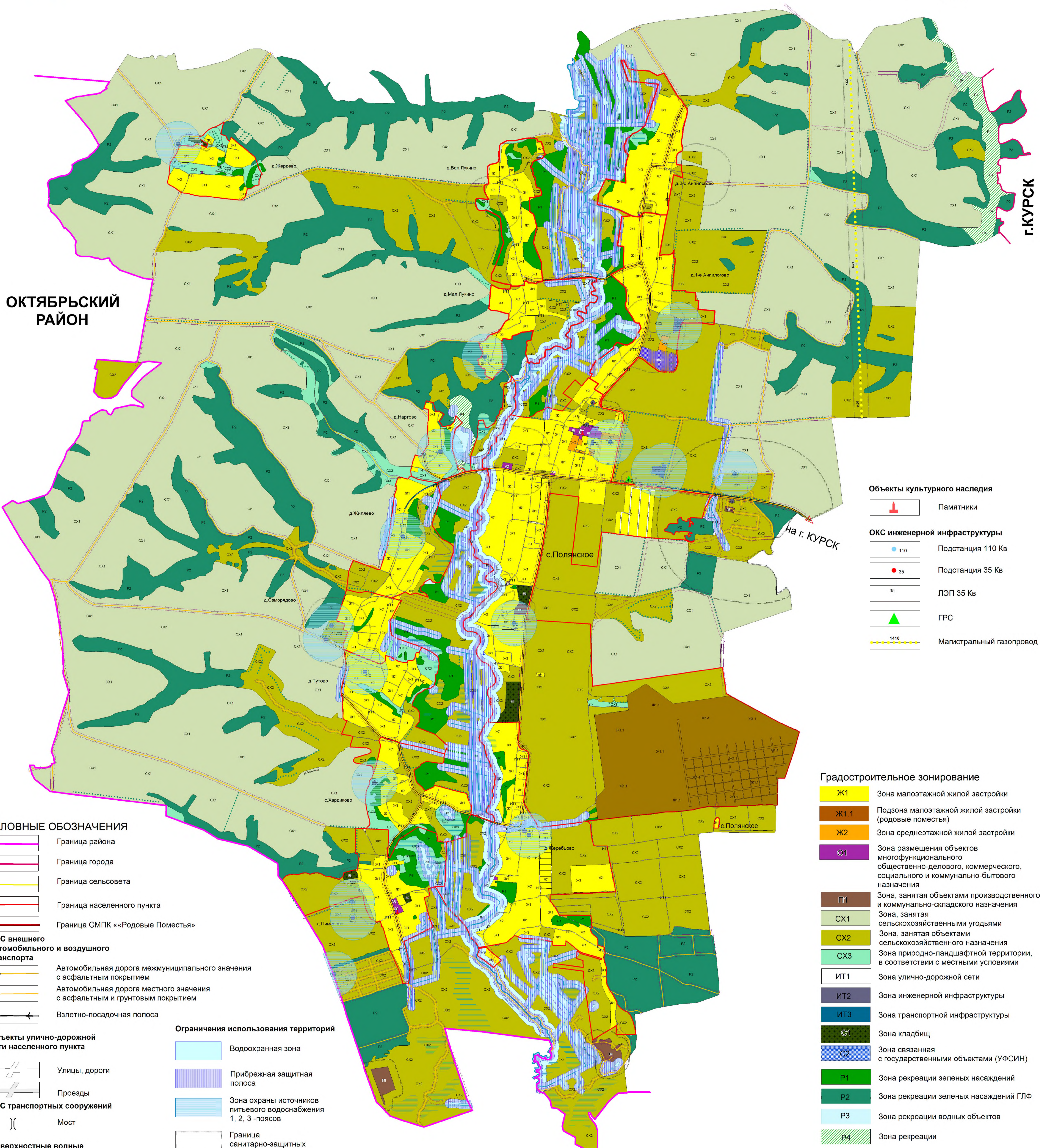




Карта границ зон с особыми условиями использования территории использования территории Полянского сельсовета Курского района Курской области

УТВЕРЖДЕНО
решением Собрания депутатов
Полянского сельсовета
Курского района Курской области
от 21 декабря 2020 года № 133-6-51



ОКТАБРЬСКИЙ РАЙОН

г. КУРСК

на г. КУРСК

- Объекты культурного наследия**
- Памятники
- ОКС инженерной инфраструктуры**
- Подстанция 110 Кв
 - Подстанция 35 Кв
 - ЛЭП 35 Кв
 - ГРС
 - Магистральный газопровод

- Градостроительное зонирование**
- Ж1 Зона малоэтажной жилой застройки
 - Ж1.1 Подзона малоэтажной жилой застройки (родовые поместья)
 - Ж2 Зона среднеэтажной жилой застройки
 - О1 Зона размещения объектов многофункционального общественно-делового, коммерческого, социального и коммунально-бытового назначения
 - П1 Зона, занятая объектами производственного и коммунально-складского назначения
 - СХ1 Зона, занятая сельскохозяйственными угодьями
 - СХ2 Зона, занятая объектами сельскохозяйственного назначения
 - СХ3 Зона природно-ландшафтной территории, в соответствии с местными условиями
 - ИТ1 Зона улично-дорожной сети
 - ИТ2 Зона инженерной инфраструктуры
 - ИТ3 Зона транспортной инфраструктуры
 - С1 Зона кладбищ
 - С2 Зона связанная с государственными объектами (УФСИН)
 - Р1 Зона рекреации зеленых насаждений
 - Р2 Зона рекреации зеленых насаждений ГЛФ
 - Р3 Зона рекреации водных объектов
 - Р4 Зона рекреации

УСЛОВНЫЕ ОБОЗНАЧЕНИЯ

- Граница района
- Граница города
- Граница сельсовета
- Граница населенного пункта
- Граница СМПК «Родовые Поместья»

- ОКС внешнего автомобильного и воздушного транспорта**
- Автомобильная дорога межмуниципального значения с асфальтовым покрытием
 - Автомобильная дорога местного значения с асфальтовым и грунтовым покрытием
 - Взлетно-посадочная полоса

- Объекты улично-дорожной сети населенного пункта**
- Улицы, дороги
 - Проезды

- ОКС транспортных сооружений**
- Мост

- Поверхностные водные объекты**
- Река, ручей
 - Пруды, озера
 - Болото, заболоченность

Ограничения использования территорий

- Водоохранная зона
- Прибрежная защитная полоса
- Зона охраны источников питьевого водоснабжения 1, 2, 3 -поясов
- Граница санитарно-защитных зон
- Граница санитарного разрыва (санитарная полоса отчуждения)
- Охранная зона автомобильных дорог (Придорожная полоса)

ОКС гидротехнических сооружений

- Плотина
- Дамба

Растительность

- Леса густые, питомники, сплошные заросли кустарника
- Луговая растительность
- Сад
- Озеленение вдоль дорог

| ПРАВИЛА ЗЕМЛЕПОЛЬЗОВАНИЯ И ЗАСТРОЙКИ | | | | | |
|--------------------------------------|----------------|------|-----------|------|----------|
| Изм. | Форм. утв. | Лист | Мас. док. | Лист | Дата |
| Рук. проекта | Воробьева А.А. | | | | |
| Топограф | Розинская Е.А. | | | | |
| | | | | | Страница |
| | | | | | Лист |
| | | | | | Листов |
| | | | | | 2 |
| | | | | | 2 |

ИП Воробьева С.Н.